

МБДОУ ДЕТСКИЙ САД №45 «СОЛНЫШКО»

***СЮЖЕТНО- РОЛЕВАЯ ИГРА КАК
УСЛОВИЕ УСПЕШНОЙ
СОЦИАЛИЗАЦИИ РЕБЕНКА-
ДОШКОЛЬНИКА***

*ПОДГОТОВИЛА ВОСПИТАТЕЛЬ I КАТЕГОРИИ
ТРУНОВА ЭЛЕОНОРА ДАНИЛОВНА*



*«ИГРА- ЭТО ПЕРВАЯ ШКОЛА ОБЩЕСТВЕННОГО
ВОСПИТАНИЯ РЕБЕНКА, АРИФМЕТИКА СОЦИАЛЬНЫХ
ОТНОШЕНИЙ»*

Л.С. ВЫГОТСКИЙ



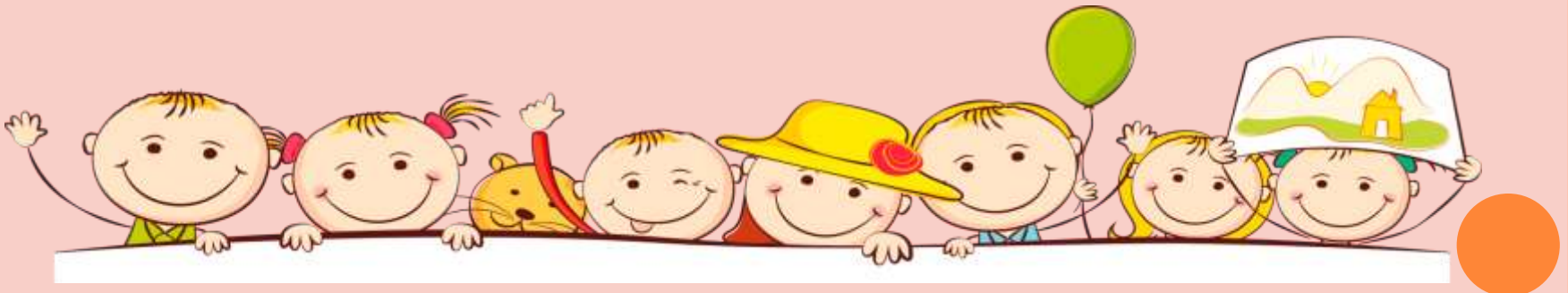
СЮЖЕТНО-РОЛЕВАЯ ИГРА

- ПОЗВОЛЯЕТ РЕБЕНКУ ПОНЯТЬ МОТИВЫ ТРУДОВОЙ ДЕЯТЕЛЬНОСТИ ВЗРОСЛЫХ, РАСКРЫВАЕТ ЕЕ ОБЩЕСТВЕННЫЙ СМЫСЛ.

ВЖИВАНИЕ В РОЛЬ, ОВЛАДЕНИЕ ПОЧЕРКОМ ДВИЖЕНИЙ, МИМИКОЙ, СПЕКТРОМ ЭМОЦИЙ, ПОИСК НЕОЖИДАННЫХ РЕШЕНИЙ, УМЕНИЕ СОВЛАДАТЬ С СИТУАЦИЕЙ – ВСЕ ЭТО СПОСОБСТВУЕТ СОЦИАЛЬНО-ЛИЧНОСТНОМУ РАЗВИТИЮ РЕБЕНКА.

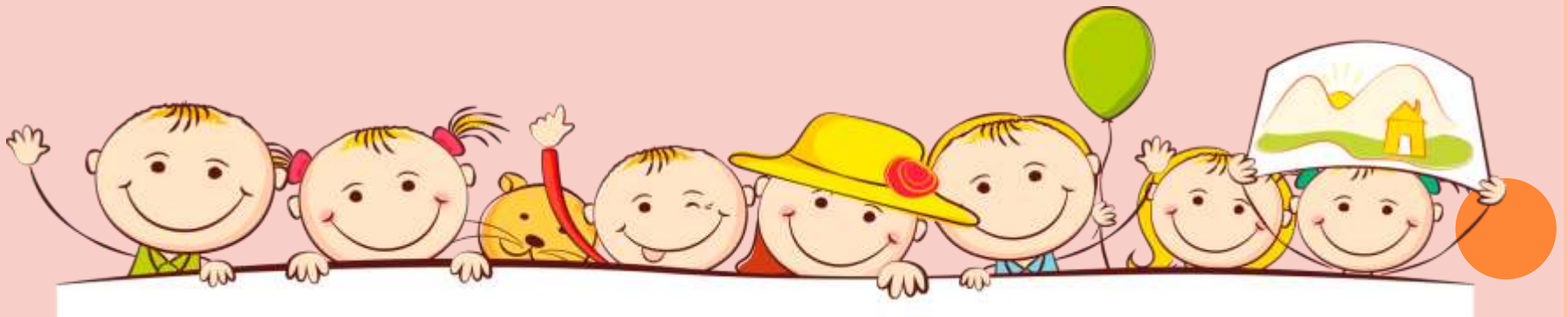
- ЯВЛЯЕТСЯ ПРОФИЛАКТИКОЙ ВОЗНИКНОВЕНИЯ И СПОСОБСТВУЕТ ИЗБАВЛЕНИЮ ОТ ТРЕВОГИ И СТРАХОВ.

СОБЛЮДЕНИЕ ПРАВИЛ И СОЗНАТЕЛЬНОЕ ОТНОШЕНИЕ К НИМ РЕБЕНКА ПОКАЗЫВАЕТ, НАСКОЛЬКО ГЛУБОКО ОН ОСВОИЛ ОТРАЖАЕМУЮ В ИГРЕ СФЕРУ СОЦИАЛЬНОЙ ДЕЯТЕЛЬНОСТИ.



СЮЖЕТНО-РОЛЕВАЯ ИГРА:

ПОДЛИННАЯ СОЦИАЛЬНАЯ ПРАКТИКА РЕБЕНКА, ЕГО РЕАЛЬНАЯ ЖИЗНЬ В ОБЩЕСТВЕ СВЕРСТНИКОВ. ПОЭТОМУ ОНА АКТУАЛЬНА ДЛЯ ВСЕСТОРОННЕГО РАЗВИТИЯ РЕБЕНКА, ФОРМИРОВАНИЯ ЕГО ПОЛОЖИТЕЛЬНЫХ КАЧЕСТВ И СОЦИАЛИЗАЦИИ КАК ЧЛЕНА ОБЩЕСТВА ЛЮДЕЙ.



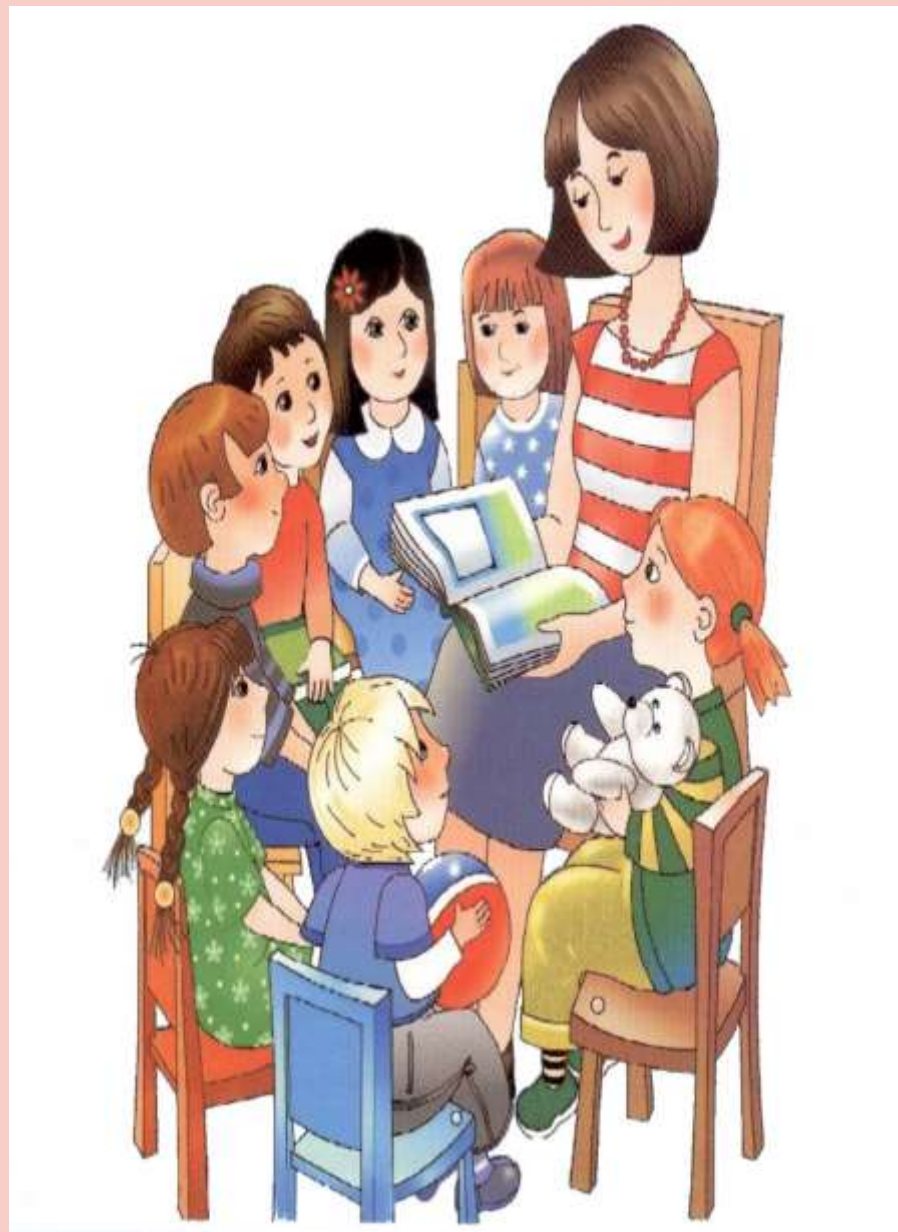
РОЛЬ СЕМЬИ В СОЦИАЛИЗАЦИИ ДОШКОЛЬНИКА

ЖИЗНЬ СЕМЬИ,
ВЗАИМООТНОШЕНИЯ ВНУТРИ
НЕЕ;
ОТНОШЕНИЯ ВЗРОСЛЫХ К
ДЕТЯМ;
ОТНОШЕНИЯ К ПОСТОРОННИМ,
ДЕМОНСТРИРУЕМОЕ СТАРШИМИ
ИЗ ЭТОГО И СКЛАДЫВАЕТСЯ
ПОНЯТИЕ РЕБЕНКА О НОРМАХ
ПОВЕДЕНИЯ И ПРАВИЛЬНЫХ
ОТНОШЕНИЯХ

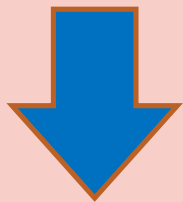


РОЛЬ ДЕТСКОГО САДА В ПРОЦЕССЕ СОЦИАЛИЗАЦИИ РЕБЕНКА.

НЕНАВЯЗЧИВО И
УБЕДИТЕЛЬНО ПОМОЧЬ
РЕБЕНКУ ВЫБРАТЬ, КАК
ИМЕННО ОН БУДЕТ
ПРОИЗВОДИТЬ ВПЕЧАТЛЕНИЕ
НА ОКРУЖАЮЩИХ.



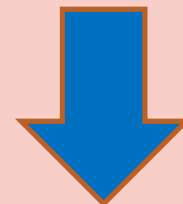
МЕЖЛИЧНОСТНЫЕ ОТНОШЕНИЯ



Ролевые

требуют построения взаимоотношений детей на основе взаимосвязи между ролями, определенными в игре.

- определяют выбор и распределение ролей.



Реальные

-нередко противоречат игровым;
- имеют место и тогда, когда ребенок как бы временно выходит из роли и дает другому указания, по ходу игры, соблюдению правил.



РЕАЛЬНЫЕ ЖИЗНЕННЫЕ СИТУАЦИИ ДЕЛЯТСЯ НА 3 ТИПА:

- СИТУАЦИЯ, В КОТОРОЙ РЕБЕНОК АКТИВНО ДЕЙСТВУЕТ НАРАВНЕ СО ВЗРОСЛЫМ;
- СИТУАЦИЯ, В КОТОРОЙ РЕБЕНОК НЕПОСРЕДСТВЕННО ВКЛЮЧЕН, НО ЯВЛЯЕТСЯ ОБЪЕКТОМ НАПРАВЛЕННЫХ НА НЕГО ДЕЙСТВИЙ ВЗРОСЛЫХ;
- СИТУАЦИЯ, ГДЕ ДЕТИ НЕ ВКЛЮЧЕНЫ В ДЕЯТЕЛЬНОСТЬ ВЗРОСЛЫХ, НЕ ПРИНИМАЮТ В НЕЙ НЕПОСРЕДСТВЕННОГО УЧАСТИЯ, А ЛИБО НАБЛЮДАЮТ ЕЕ СО СТОРОНЫ, ЛИБО УЗНАЕТ О НЕЙ ИЗ РАССКАЗОВ, СКАЗОК, ТЕЛЕПЕРЕДАЧ.



УСЛОВИЯ:

- РЕБЕНОК БЕРЕТ НА СЕБЯ РОЛЬ ЛИШЬ В ТОМ СЛУЧАЕ, ЕСЛИ СФЕРА ДЕЙСТВИТЕЛЬНОСТИ, КОТОРАЯ ОТРАЖЕНА В СЮЖЕТЕ ИГРЫ, УЖЕ ЗНАКОМА РЕБЕНКУ. ЗНАКОМСТВО С ДЕЙСТВИТЕЛЬНОСТЬЮ - ГЛАВНОЕ УСЛОВИЕ ВОЗНИКНОВЕНИЯ СЮЖЕТНО-РОЛЕВОЙ ИГРЫ;
- ЗНАКОМСТВО С ЭТОЙ ДЕЙСТВИТЕЛЬНОСТЬЮ ДОЛЖНО ПРОИСХОДИТЬ ТАКИМ ОБРАЗОМ, ЧТОБЫ В ЦЕНТРЕ ЕЕ СТОЯЛ ЧЕЛОВЕК, ЕГО ДЕЯТЕЛЬНОСТЬ;
- В РЕЗУЛЬТАТЕ ЭТОГО ЗНАКОМСТВА У РЕБЕНКА ВОЗНИКАЛО ПОЛОЖИТЕЛЬНОЕ ЭМОЦИОНАЛЬНОЕ ОТНОШЕНИЕ К ДЕЙСТВИТЕЛЬНОСТИ ВЗРОСЛОГО ЧЕЛОВЕКА.



*«Игра является школой морали,
но не морали в представлении,
а морали в действии»*

писал Д.Б. Эльконин



СЮЖЕТНО-РОЛЕВАЯ ИГРА «ПУТЕШЕСТВИЕ В МОСКОВСКИЙ ЗООПАРК»















